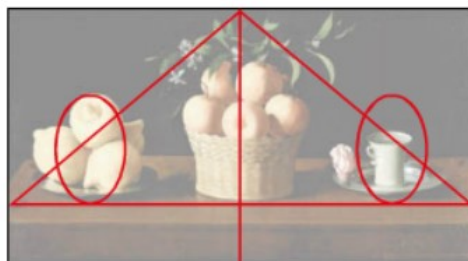


Kompozycja symetryczna

Kompozycja symetryczna powstaje wtedy, gdy po obu stronach płaszczyzny, podzielonej na pół pionową lub poziomą osią, elementy plastyczne są rozłożone jednakowo lub bardzo podobnie albo ich kształty, wielkość, liczba i układ odpowiadają sobie nawzajem



Martwa natura z cytrynami, pomarańczami i różą Francisco de Zurbarán (czyt.: fransisko de surbaran)

Jak zastosować kompozycję symetryczną?

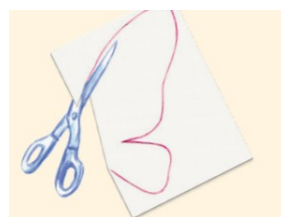
1. Złóż kartkę na pół.

Narysuj na niej ołówkiem skrzydło owada, rozprostuj kartkę.

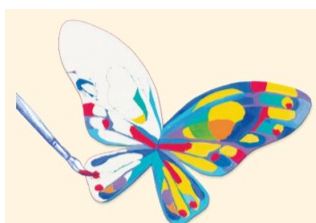


2. Wytnij narysowany kształt. Następnie

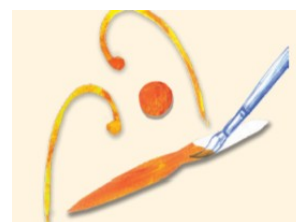
owada, rozprostuj kartkę.



3. Namaluj farbami na jednym skrzydle kolorowy wzór. Powtórz go na drugim skrzydle.



4. Z pozostałego kawałka papieru wytnij czułki, głowę i tułów motyla. Pomaluj je farbami.



5. Naklej wszystkie części motyla na kolorową kartkę



Czy już potrafisz? Wykonaj pracę, która będzie przedstawiać żółwia (jeśli wolisz to motyla). Zastosuj kompozycję symetryczną. **Powodzenia :)**

